

ALLES **HAND IN HAND**

Seit
 1968 wird
SERVICE
 bei uns groß-
 geschrieben!

30m Kran, Potain HD 32A

HD 32 A

HD

HDT

GTMR

CITY CRANE

TOPKIT MD

MR

MAXI MD

MAXI TOPKIT

CE DIN 15018.H1 B3
 FEM 1.001-A3

GS

POTAIN ISO 9001 POTAIN
 TÜV Cert
 LLOYD'S RQA

STOCK
 www.stock-big.com

ALLES für **Bau** | **Industrie** | **Gewerbe**
 Miete | Service | Kauf

Hamburg Berlin Rostock



30m Kran, Potain HD 32A

Courbes de charges F Load diagrams GB Curve di carico I
Lastkurven D Curvas de cargas E 负荷曲线 C

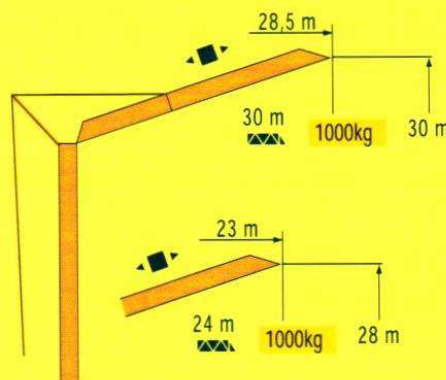


30 m	2,8 ▶	12	13	14 m	9,9	10	11	12	13	14	15	16	17	18	19	20	22	24	26	28	30 m
		4000	3615	3300 kg	4000	3960	3510	3140	2845	2595	2380	2200	2040	1900	1780	1670	1480	1330	1200	1095	1000 kg

24 m	2,8 ▶	12	13	14 m	10,8	11	12	13	14	15	16	17	18	19	20	22	24 m
		4000	3615	3300 kg	4000	3920	3515	3180	2905	2670	2470	2290	2135	2000	1880	1670	1500 kg

LMO 1

Flèche relevée F Luffing jib GB Braccio impennato I
Ausleger in Steilstellung D Flecha izada E 起升吊臂 C



LMO 1

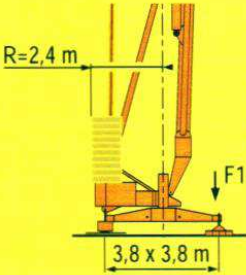
Chariot distributeur F Traversing trolley GB

STOCK
www.stock-big.com

ALLES für Bau | Industrie | Gewerbe
Miete | Service | Kauf

30m Kran, Potain HD 32A

Réactions Eckdrücke	F D	Reactions Reacciones	GB E	Reazioni 反力	I C
-------------------------------	----------------------	--------------------------------	-----------------------	-----------------------	----------------------

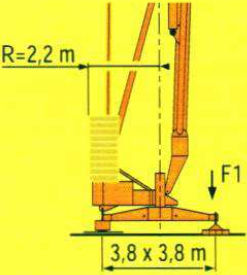


R=2,4 m

F1 ● 19,7 t ■ 14,4 t

▲ 11,4 t

3,8 x 3,8 m



R=2,2 m

F1 ● 20,4 t ■ 15 t

▲ 11,4 t

3,8 x 3,8 m

LMO 1

● Réactions en service	F	● Reactions in service	GB	● Reazioni in servizio	I
■ Réactions hors service		■ Reactions out of service		■ Reazioni fuori servizio	
▲ A vide sans lest ni train de transport avec flèche et hauteur maximum		▲ Without load, ballast or transport axles, with maximum jib and maximum height.		▲ A vuoto, senza zavorra ne assali di trasporto con braccio massimo e altezza massima	
● Reaktionskräfte in Betrieb	D	● Reacciones en servicio	E	● 工作状态下的反应	C
■ Reaktionskräfte außer Betrieb		■ Reacciones fuera de servicio		■ 非工作状态下的反应	
▲ Ohne Last, Ballast und Transportachse, mit Maximalausleger und Maximalhöhe.		▲ Sin carga, sin lastre, ni tren de transporte, flecha y altura máxima.		▲ 空载无压重也无运输车有吊臂和最大高度	


Mécanismes Antriebe	F D	Mechanisms Mecanismos	GB E	Meccanismi 机构	I C
-------------------------------	----------------------	---------------------------------	-----------------------	-------------------------	----------------------

			🗑️			ch - PS hp	kW		
			🐢	🐌	🐇				
▲ 15 RPC 10	m/min kg	9 2000	27 2000	54 1000	4,5 4000	13,5 4000	27 2000	15	11
◀ 3 D2 V5/2	m/min	21 - 42						2,7	2
🌀 RCV 20	tr/min U/min rpm	0 → 1						3	2,2
▶ TVD 121	m/min	25						2 x 1,4	2 x 1

CEI 38 ⚡ IEC 38	kVA	🎧
400 V (+6% -10%) 50 Hz	20 kVA	84/534 - 87/405

LMO 1

● Levage	F	● Hoisting	GB	● Sollevamento	I
■ Distribution		■ Trolleying		■ Diritribuzione	
🌀 Orientation		🌀 Slewing		🌀 Rotazione	
● Translation		● Travelling			
🎧 Conforme aux directives CEE 84/534 et 87/405 sur le niveau acoustique		In compliance with the EEC 84/534 and 87/405 Instructions on noise level			
● Heben	D	● Elevación	E		
■ Katzfahren		■ Distribución			
🌀 Schwenken		🌀 Orientación			
● Kranfahren		● Traslación			



www.stock-big.com

ALLES für Bau | Industrie | Gewerbe
Miete | Service | Kauf

ALLES **HAND IN HAND**

Seit 1968 wird **SERVICE** bei uns großgeschrieben!

30m Kran, Potain HD 32A

Montage
Montage

Erection
Montaje

Montaggio
安装

I
C

Transport
Transport

Transport
Transporte

Trasporto
运输

I
C

SL122/J215M	3,4 m	4,215 m	6,06 m
SL121/S215M	3,4 m	4,215 m	6,06 m

DS60/S105	2,4 m	4,1 m	6,17 m	3,30/3,45 m
DS80/J100	2,5 m	4,1 m	6,17 m	3,30/3,45 m
DJ126M/S105	2,5 m	4,1 m	6,17 m	3,45 m
DJ126M/S215M	3,3 m	4,215 m	6,06 m	3,9 m
CJ125M/J215M	3,3 m	4,215 m	6,06 m	3,9 m

SL122/J215M

SL121/S215M

CJ125M/J215M

DJ126M/S215M

DJ126M/S105

DS60/S105

DS80/J100 ○

○ Chantier

○ Baustelle

F Site

D Obra

GB Cantiere

E 工地运输

I

C

www.stock-big.com

ALLES für Bau | Industrie | Gewerbe
Miete | Service | Kauf

GRUPE LEGRIS INDUSTRIES

18, Rue de Charbonnières, B.P. 173-F
69132 ECULLY Cedex
Tel. (33)04.72.20.20.20

HD 32 A

Copyright. Reproduction interdite © POTAIN 1997

Deutschland
POTAIN GmbH
Italia

Tel : 06.105.704.0