

ALLES **HAND IN HAND**

Seit
 1968 wird
SERVICE
 bei uns groß-
 geschrieben!

36m Kran, Liebherr 42K

Tower Crane
Grue à tour
Turmdrehkran
42 K

STOCK
 www.stock-big.com
 STOCK - B.I.G. GmbH
 Bültbek 32-34 • 22962 Siek
 Tel. 04107 / 901-0 • Fax 04107 / 901-234

DIN/FEM
 Maßstab 1 : 236
 scale / échelle

11,7 m - 15,0 m - 17,0 m - 20,0 m - 22,0 m - 24,0 m - 26,0 m
 schienenföhrbar / rail-going / mobile
 stationär / stationary / stationnaire

LIEBHERR

ALLES **HAND IN HAND**

Seit
 1968 wird
SERVICE
 bei uns groß-
 geschrieben!

36m Kran, Liebherr 42K

STOCK
 www.stock-big.com
STOCK - B.I.G. GmbH
 Bültbek 32-34 • 22962 Siek
 Tel. 04107 / 901-0 • Fax 04107 / 901-234

Gewicht
Weight
Poids

| | | | | |
|--|------------------------|----------------------|--|--|
| Zentralballast Central ballast weight Lest de base | | 1400 kg | Konstruktionsgewicht ca. Dead weight approx. Poids de la construction env. | 10960 kg (bei max. HH 26 m: + 900 kg) |
| Gegengewicht Counterweight Contrepoids | r = 3,0 m r = 2,5 m | 22440 kg 26360 kg | | |

42 K

ALLES **HAND IN HAND**

Seit
 1968 wird
SERVICE
 bei uns groß-
 geschrieben!

36m Kran, Liebherr 42K

Ausladung und Tragfähigkeit
 Radius and capacity / Portée et charge

| Auslegerlänge Length of jib Longueur de flèche m | max. kg m/kg | m/kg | | | | | | | | | | | | | | | | | | | | | | |
|---|---------------------|------|--|--|--|------|------|------|------|------|------|------|------|------|------|------|------|------|------|------|------|------|------|------|
| 36,0 | 3,3 - 20,90 2075 | | | | | 20,0 | 21,0 | 22,0 | 23,0 | 24,9 | 25,5 | 26,0 | 26,5 | 27,5 | 28,0 | 29,5 | 30,0 | 31,0 | 32,9 | 33,0 | 34,0 | 35,0 | 36,0 | |
| 33,0 | 3,3 - 20,95 2075 | | | | | 2075 | 2065 | 1950 | 1850 | 1680 | 1635 | 1600 | 1580 | 1500 | 1460 | 1370 | 1340 | 1290 | 1200 | 1200 | 1200 | 1200 | 1200 | 1200 |
| 30,0 | 3,3 - 21,60 2075 | | | | | 2075 | 2075 | 2030 | 1925 | 1750 | 1750 | 1750 | 1750 | 1750 | 1750 | 1750 | 1750 | 1500 | 1500 | 1500 | | | | |
| 25,5 | 3,3 - 22,63 2075 | | | | | 2075 | 2075 | 2075 | 2075 | 2075 | 2075 | | | | | | | | | | | | | |

| m | max. kg m/kg | m/kg | | | | | | | | | | | | | | | | | | | | | | |
|------|---------------------|------|------|------|------|------|------|------|------|------|------|------|------|------|------|------|------|------|------|------|------|------|------|--|
| 36,0 | 3,3 - 20,90 2000 | 11,0 | 12,0 | 13,0 | 14,0 | 16,0 | 18,0 | 20,0 | 23,6 | 24,0 | 25,5 | 26,0 | 26,5 | 27,0 | 28,0 | 29,5 | 30,0 | 31,0 | 32,0 | 33,0 | 33,5 | 35,0 | 36,0 | |
| 33,0 | 3,3 - 20,95 2000 | 2000 | 2000 | 2000 | 2000 | 2000 | 2000 | 2000 | 1720 | 1680 | 1560 | 1520 | 1490 | 1450 | 1390 | 1300 | 1270 | 1220 | 1170 | 1120 | 1100 | 1100 | 1100 | |
| 30,0 | 3,3 - 21,60 2000 | 2000 | 2000 | 2000 | 2000 | 2000 | 2000 | 2000 | 1720 | 1690 | 1565 | 1530 | 1490 | 1460 | 1390 | 1300 | 1300 | 1300 | 1300 | 1300 | | | | |
| 25,5 | 3,3 - 22,63 2000 | 2000 | 2000 | 2000 | 2000 | 2000 | 2000 | 2000 | 1790 | 1755 | 1630 | 1590 | 1550 | 1550 | 1550 | 1550 | 1550 | | | | | | | |

| m | max. kg m/kg | m/kg | | | | | | | | | | | | | | | | | | | | | | |
|------|---------------------|------|------|------|------|------|------|------|------|------|------|------|------|------|------|------|------|------|------|------|------|------|------|--|
| 36,0 | 3,3 - 11,98 4000 | 11,0 | 12,0 | 13,0 | 14,0 | 16,0 | 18,0 | 20,0 | 23,6 | 24,0 | 25,5 | 26,0 | 26,5 | 27,0 | 28,0 | 29,5 | 30,0 | 31,0 | 32,0 | 33,0 | 33,5 | 35,0 | 36,0 | |
| 33,0 | 3,3 - 12,02 4000 | 4000 | 4000 | 3620 | 3300 | 2800 | 2600 | 2420 | 1980 | 1940 | 1800 | 1750 | 1710 | 1670 | 1600 | 1500 | 1470 | 1410 | 1350 | 1300 | | | | |
| 30,0 | 3,3 - 12,35 4000 | 4000 | 4000 | 3755 | 3420 | 3100 | 2900 | 2550 | 2080 | 2040 | 1895 | 1850 | 1810 | 1770 | 1690 | 1580 | 1550 | | | | | | | |
| 25,5 | 3,3 - 12,99 4000 | 4000 | 4000 | 3960 | 3800 | 3360 | 2910 | 2560 | 2090 | 2050 | 1900 | | | | | | | | | | | | | |

| | | Auslegerstellstellung 30° / Elevated jib 30° / Flèche inclinée 30° | | | | | | | | | | | | | |
|------|--------------------|--|------|------|------|------|------|------|------|------|------|------|------|------|------|
| m | max. kg m/kg | 17,0 | 18,0 | 19,0 | 20,0 | 21,0 | 22,3 | 23,0 | 24,0 | 25,0 | 26,2 | 27,0 | 28,0 | 30,0 | 31,0 |
| 36,0 | 3,0 - 17,4 2075 | 2030 | 1890 | 1760 | 1650 | 1550 | 1430 | 1370 | 1300 | 1230 | 1150 | 1110 | 1100 | 1100 | 1100 |
| 33,0 | 3,0 - 18,4 2075 | 2075 | 2030 | 1890 | 1770 | 1670 | 1540 | 1480 | 1400 | 1330 | 1300 | 1300 | 1300 | 1300 | |
| 30,0 | 3,0 - 18,9 2075 | 2075 | 2075 | 1970 | 1840 | 1730 | 1600 | 1600 | 1600 | 1600 | 1600 | | | | |
| 25,5 | 3,0 - 19,8 2075 | 2075 | 2075 | 2075 | 2075 | 2075 | 2075 | | | | | | | | |

STOCK
 www.stock-big.com
STOCK - B.I.G. GmbH
 Bültbek 32-34 • 22962 Siek
 Tel. 04107 / 901-0 • Fax 04107 / 901-234

Geschwindigkeiten
 Speeds / Vitesses

| | | |
|--|--------------------------------------|--------------|
| | U/min. 0 ↔ 0,9 sl./min tr./min | 3,0 kW, EDC |
| | 20,0 / 40,0 m/min | 1,3 / 2,3 kW |
| | 25,0 m/min | 2 x 1,3 kW |
| | 0 - 45° ca. 30 sec. | 3,0 kW |

| Hubwerk Hoist unit Mécanisme de levage | Stufe Step Cran | kg | m/min |
|--|-----------------------|--------------|--------------|
| | 1 | 2075 | 6,0 |
| | 2 | 2075 | 25,0 |
| | 3 | 1000 | 50,0 |
| | 1 | 2000 4000 | 6,0 3,0 |
| | 2 | 2000 4000 | 25,0 12,5 |
| | 3 | 1000 2000 | 50,0 25,0 |
| | 4 | 2000 | 25,0 |
| | 1 | 2000 4000 | 3,0 1,5 |
| | 2 | 2000 4000 | 30,0 15,0 |
| | 3 | 1500 3000 | 40,0 20,0 |
| | 4 | 1000 2000 | 55,0 27,5 |

Leitungsquerschnitt bei 400 V bis 63,0 m 4 x 10 mm² (KL) Betriebsspannung 400 V Frequenz 50 Hz Anschlußwert 21,0 kVA (KL)
 Cross section of cable up to 4 x 6 mm² (FU) Operating voltage Tension de service 17,0 kVA (FU)
 Section de câble à jusqu'à 4 x 6 mm² Tension de service
 Technische Kenngröße nach BGL. Technical nominal size according to the construction machinery list (BGL). Grandeur caractéristique suivant le barème d'emploi des appareils (BGL).
 2108-0050 2108-0045

Technische Daten - Technical data
Caractéristiques techniques

ALLES **HAND IN HAND**

Seit
 1968 wird
SERVICE
 bei uns groß-
 geschrieben!

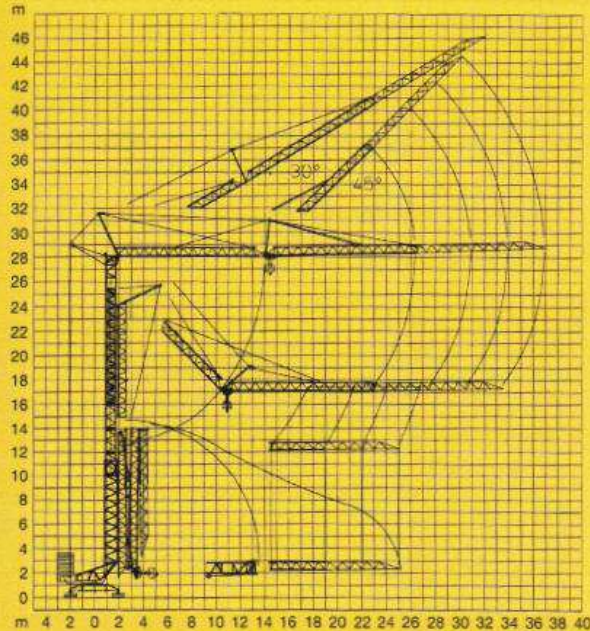
36m Kran, Liebherr 42K

Aufstellvorgang Erection procedure Déroulement de montage

Ballasterausladung 5,0 m
 Ballasting radius 5,0 m
 Portée pour dispositif de lestage 5,0 m

STOCK
 www.stock-big.com

STOCK - B.I.G. GmbH
 Bültbek 32-34 • 22962 Siek
 Tel. 04107 / 901-0 • Fax 04107 / 901-234



Kolli-Liste Packing List Liste de colisage

| Pos. Item Rep. | Anz. Qty. Qty | Turmstück Tower section Élément de mât | | L (m) | B (m) | H (m) | kg |
|----------------------|---------------------|---|--|-------|-------|-------|------|
| 1 | 3 | Turmstück Tower section Élément de mât | | 2,10 | 0,65 | 0,88 | 350 |
| 2 | 1 | Ausleger-Verlängerung 25,5 m – 30,0 m Jib extension Rallonge de la flèche | | 4,70 | 0,80 | 0,70 | 180 |
| 3 | 1 | Ausleger-Verlängerung 30,0 m – 33,0 m Jib extension Rallonge de la flèche | | 3,10 | 0,80 | 0,70 | 110 |
| 4 | 1 | Ausleger-Verlängerung 33,0 m – 36,0 m Jib extension Rallonge de la flèche | | 3,10 | 0,80 | 0,70 | 95 |
| 5 | 1 | Transportachse vorne Tra 100 KY 2 Road transport axle front Essieux de transport avant | | 3,00 | 1,13 | 0,97 | 660 |
| 6 | 1 | Transportachse hinten Tra 120 GY 1A Road transport axle behind Essieux de transport arrière | | 1,90 | 2,50 | 1,05 | 1150 |
| 7 | 1 | Transportachse Tra 200 GZ 3 Road transport axle Essieux de transport | | 3,10 | 2,50 | 1,10 | 2600 |
| 8 | 1 | Kiste mit Seilen und Kleinteilen Case with ropes and small parts Caisse avec câbles et pièces détachées | | 1,00 | 0,80 | 1,00 | 450 |

Datenblatt Nr. 120 P – 3739 H1 B3 DIN 15018 • BGL 2108-0050 /
 FEM (Section 1) Krangruppe A3 und OENORM T3 • 03.98

Data sheet
 Feuille de caractéristiques

Konstruktionsänderungen vorbehalten!
 Subject to alterations!
 Sous réserves de modifications!

Printed in Germany.



**Nehmen Sie Kontakt auf mit
 Please contact**

**Mettez-vous en rapport avec
 LIEBHERR-WERK BIBERACH GMBH, Postfach 1663, D-88396 Biberach an der RiB
 ☎ (0 73 51) 41-0, Fax (0 73 51) 4 12 25, <http://www.Liebherr.com>, E-Mail: info@lbc.liebherr.com**