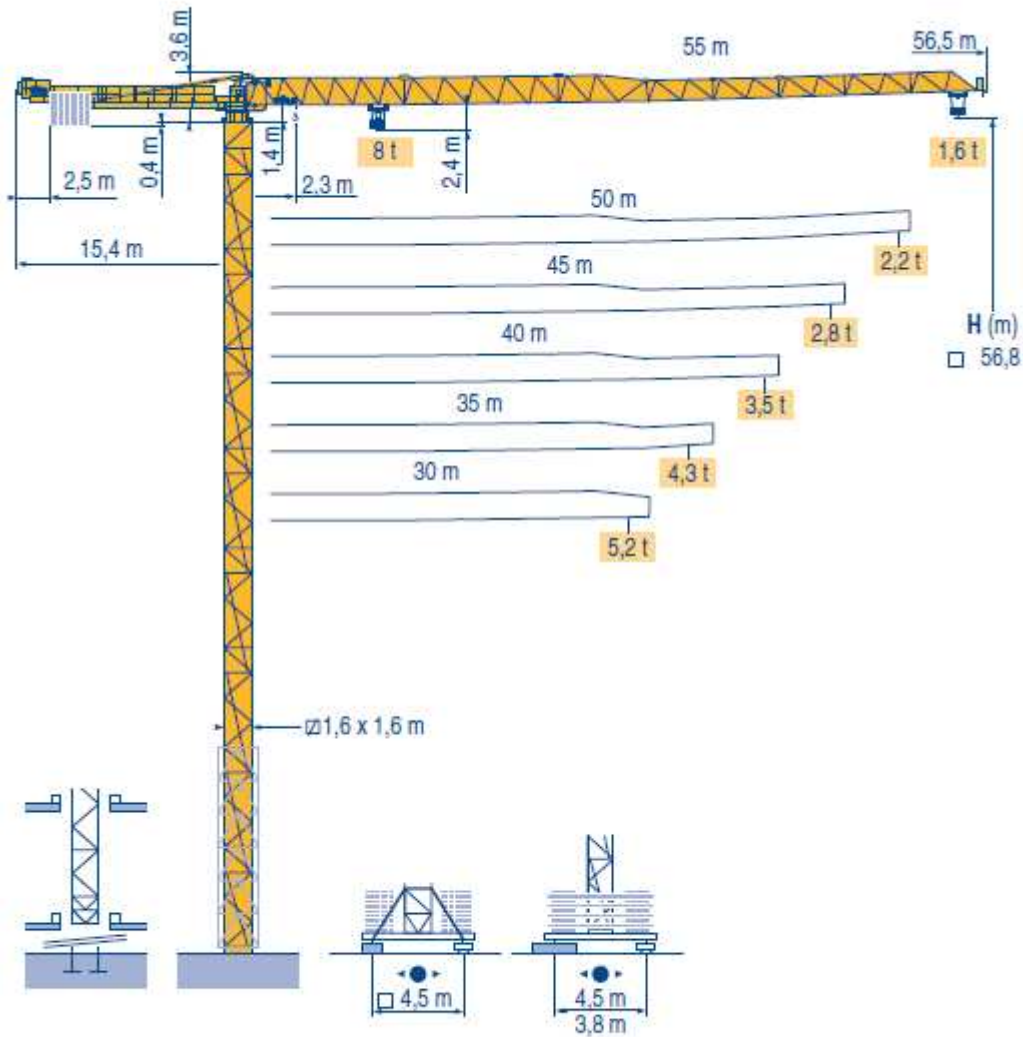


ALLES **HAND IN HAND**

Seit
 1968 wird
SERVICE
 bei uns groß-
 geschrieben!

55m Kran, Potain MDT 132 G8

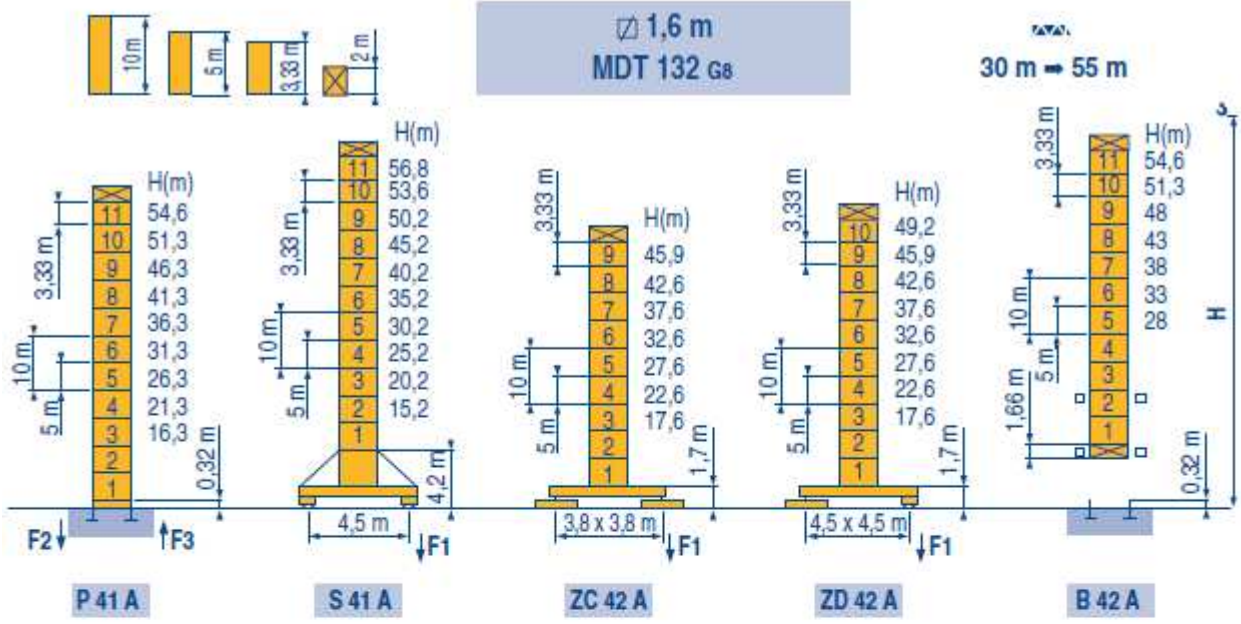


L012

CE FEM 1.001-A3

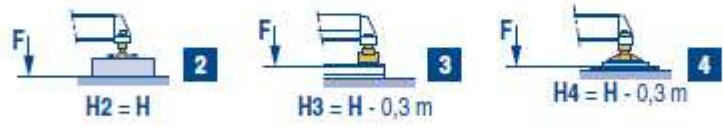


55m Kran, Potain MDT 132 G8



F2 ● 103 t ■ 171 t	F1 ● 83 t ■ 113 t	F1 ● 71 t ■ 89 t	F1 ● 65 t ■ 85 t	
F3 ● 69 t ■ 141 t	F1 ● 83 t ■ 113 t	F1 ● 71 t ■ 89 t	F1 ● 65 t ■ 85 t	
▲ 46 t	▲ 53 t	▲ 47 t	▲ 49 t	

ZC 42 A - ZD 42 A



LOI 3

	Voir télescopage sur dalles		Siehe Kletterkrane im Gebäude		See climbing crane		Vea grua trepadora		Consultare gru in cavedito		Ver telescopagem sobre lages
●	Réactions en service	●	Reaktionskräfte in Betrieb	●	Reactions in service	●	Reacciones en servicio	●	Reazioni in servizio	●	Reacções em serviço
■	Réactions hors service	■	Reaktionskräfte außer Betrieb	■	Reactions out of service	■	Reacciones fuera de servicio	■	Reazioni fuori servizio	■	Reacções fora de serviço
▲	A vide sans lest (ni train de transport) avec flèche et hauteur maximum.	▲	Ohne Last, Ballast (und Transportachse), with Maximalausleger und Maximalhöhe.	▲	Without load, ballast (or transport axes), with maximum jib and maximum height.	▲	Sin carga, sin lastre, (ni tren de transporte), flecha y altura máxima.	▲	A vuoto, senza zavorra (ne assali di trasporto) con braccio massimo e altezza massima.	▲	Sem carga (nem trem de transporte)-sem lastro com lança e altura máximas.

ALLES **HAND IN HAND**

Seit
 1968 wird
SERVICE
 bei uns groß-
 geschrieben!

55m Kran, Potain MDT 132 G8

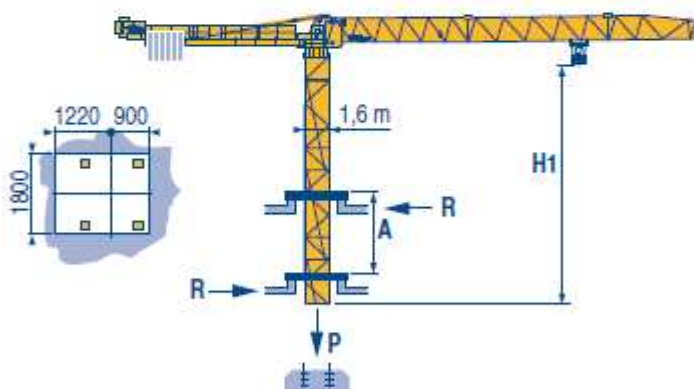
55 m	2,4 ▶	14,6	16	18	20	22	25	26,5	27	30	32	35	37	40	42	45	47	50	52	55 m	
▲▲▲		8	7,2	6,3	5,6	5	4,3	4	3,9	3,5	3,2	2,9	2,7	2,4	2,3	2,1	2	1,8	1,7	1,6 t	
50 m	2,4 ▶	16,8	18	20	22	25	27	30	30,5	32	35	37	40	42	45	47	50 m				
▲▲▲		8	7,4	6,5	5,9	5,1	4,6	4,1	4	3,8	3,4	3,2	2,9	2,7	2,5	2,4	2,2 t				
45 m	2,4 ▶	18,2	20	22	25	27	30	32	33,4	35	37	40	42	45 m							
▲▲▲		8	7,2	6,5	5,6	5,1	4,5	4,2	4	3,8	3,5	3,2	3	2,8 t							
40 m	2,4 ▶	19,4	20	22	25	27	30	32	35	35,7	37	40 m									
▲▲▲		8	7,8	7	6	5,5	4,9	4,5	4,1	4	3,8	3,5 t									
35 m	2,4 ▶	20,3	25	27	30	32	35 m														
▲▲▲		8	6,3	5,8	5,1	4,8	4,3 t														
30 m	2,4 ▶	20,5	25	27	30 m																
▲▲▲		8	6,4	5,9	5,2 t																

LQ1

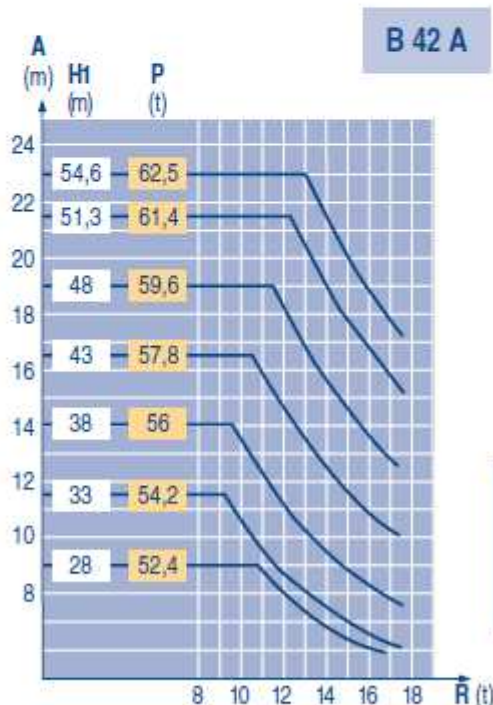
Télescage sur dalles
 Kletterkrane im Gebäude

Climbing crane
 Telescage gruas trepadoras

Gru in cavedlo
 Telescopagem sobre lages



LQ2



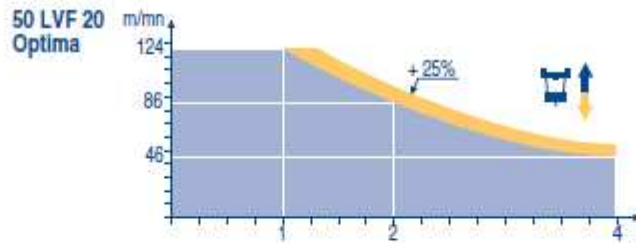
A	Distance entre cadres	Abstand zwischen den Rahmen	Distance between collars	Distancia entre marcos	Distanza fra i telai	Distância entre quadros
H1	Hauteur grue	Kranhöhe	Crane height	Altura grúa	Altezza gru	Altura da grua
P	Poids de la grue (en service)	Krangewicht (in Betrieb)	Crane weight (in service)	Peso de la grúa (en servicio)	Peso della gru (in servizio)	Peso da grua (em serviço)
R	Réaction horizontale	Horizontalkräfte	Horizontal reaction	Reaccion horizontal	Reazione orizzontale	Reacção horizontal

ALLES **HAND IN HAND**



55m Kran, Potain MDT 132 G8

														ch - PS hp	KW	
	50 LVF 20 Optima	m/min t	4 → 16 → 46 → 60 → 86 → 124	2 → 8 → 23 → 30 → 43 → 62	50	37	600 m > 600									
	5,5 DVF	m/min	0 → 80							7,5	5,5					
	R - 6	tr/min U/min rpm	0 → 0,80							2 x 4	2 x 3					
	ZD 42 A ZC 42 A	RT 324	12,5 - 25							2 x 7	2 x 5,2					
	S 41 A	RT 443 A1 2V	15 - 30							4 x 6,8	4 x 5					
		R ≥ 10 m														
	CEI 38		IEC 38													
400V (+6%-10%) 50 Hz		50 LVF 20 : 65 kVA				2000 / 14										



LQ15

	Levage		Heben		Hoisting		Elevación		Sollevamento		Elevação
	Distribution		Katzfahren		Trolleying		Distribución		Distribuzione		Distribuição
	Orientation		Schwenken		Slewing		Orientación		Rotazione		Rotação
	Translation		Kranfahren		Travelling		Traslación		Traslazione		Translação
	Conforme aux directives CEE sur le niveau acoustique		Gemäss EWG- Richtlinien für den Schall-Leistungspegel		In compliance with the EEC Instructions on noise level		Conforme con las directivas CEE sobre el nivel acustico		Conforme alle direttive CEE sul livello acustico		Conforme as directivas CEE sobre o nível acústico
	Nous consulter		Auf Anfrage		Consult us		Consultamos		Consultateci		Consultar-nos